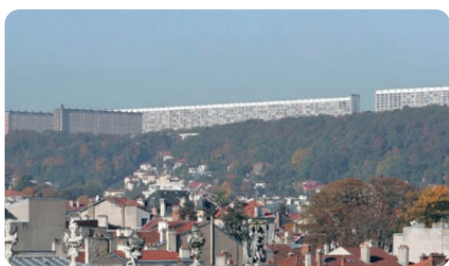


l'inf' Oh

www.omhgrandnancy.fr

POINT D'ETAPE SUR LES RELOGEMENTS NPNRU



POUR LE CÈDRE BLEU : LE BÂTIMENT EST VIDE

- **346** ménages étaient présents au début de ce nouveau programme de renouvellement urbain, avec :
- **267** ménages qui ont bénéficié d'un relogement au sein du parc social sur la Métropole du Grand Nancy, dont **114 ménages qui ont été relogés sur le Plateau de Haye**.
- **79** départs spontanés.

Démarrage prévisionnel des travaux de démolition et de réhabilitation : courant 2^e trimestre 2022.

POUR LE TILLEUL ARGENTÉ – NOUVEAU CALENDRIER DES RELOGEMENTS :

Les dernières enquêtes relogement menées par l'AMLI se termineront en mai 2022.

Les relogements ont d'ores et déjà débuté et vont s'étendre sur plusieurs années.

Calendrier prévisionnel :

- Les locataires des entrées 11 Bis à 15 Bis du Tilleul Argenté seront relogés avant fin juin 2023.
- Les locataires des entrées 9 Bis à 11 du Tilleul Argenté seront relogés avant fin décembre 2023.

- Les locataires des entrées 7 à 9 du Tilleul Argenté seront relogés avant fin février 2024.
- Les locataires des entrées 3 à 5 Bis du Tilleul Argenté seront relogés avant fin juin 2024.
- Les locataires des entrées 1 à 1 Bis du Tilleul Argenté seront relogés avant fin mars 2025.

LES ASSOCIATIONS RELOCALISÉES

- **L'Épicerie Solidaire** s'est installée à l'Entrée 5 du Tilleul Argenté.
- **Les Femmes Relais** à l'Entrée 17Bis du Tilleul Argenté.
- **Le Foyer des Anciens** dans les anciens locaux des Restos du Cœur, situés au 257 avenue Pinchard.
- **La Maison de l'Emploi** s'est installée sur deux sites : à l'Entrée 17 du Tilleul Argenté et dans les locaux situés au 67, rue du Maréchal Pierre Koenig à Nancy.
- **La Médiathèque** va intégrer courant mars les anciens locaux de la Halte-Garderie aux Tamaris, situés au 325 avenue Pinchard.



POINT D'ÉTAPE SUR LA DÉMARCHE DE DÉMATÉRIALISATION



Au 21 février 2022 : 2 525 comptes extranets sont actifs soit 44% !

- **1 705** comptes extranet créés sur le secteur Haussonville soit 58%.
- **757** comptes extranet sur créés le secteur du Plateau de Haye soit 29%.
- **2 341** SMS ont été envoyés pour l'information de l'échéance de Février 2022.

On avance, bravo à tous les locataires qui ont fait la démarche ! Nous restons à l'écoute des autres locataires et les responsables de site peuvent les accompagner dans la création de leur compte personnel.

Nouvelles dénominations



Les immeubles bénéficiant de travaux à Jarville présentés récemment aux locataires, **seront renommés à l'issue des travaux de rénovation** et amélioration, après consultation et votes des locataires nous retrouverons donc les bâtiments au noms de :

- **CORAIL** pour le 29 - 31 rue Gallieni.
- **MISTRAL** pour le 1 à 1^{er} rue Evrard.
- **ÉTENDARD** pour le 3 rue Gallieni.
- **CAPITOLE** pour le 1 rue du Maréchal Ney.

Présenter, expliquer Le contact direct avec les locataires est prioritaire !

Les locataires des bâtiments Serin-gats, au Plateau de Haye sont invités à une **réunion d'information** et de présentation des travaux effectués dans le cadre du programme de Renouvellement Urbain le **jeudi 10 mars 2022 à 17h30** dans le local de l'Association des Francas, au Tilleul Argenté : RDC / Entrées 11-13 rue Laurent Bonnevey.



Bienvenue à Sarah, notre service civique !



Sarah BREBANT, Service Civique volontaire est arrivée au sein de l'Office le mardi 15 février 2022, pour une durée de 7 mois, du mardi au vendredi.

Encadrée et supervisée par les chargés de mission NPNRU, Sarah sera amenée à travailler avec **Kader DALI**, Chargé de Mission Politique de la Ville sur le Plateau de Haye et Haussonville. Les thèmes de sa mission sont **la Solidarité, l'Environnement et la Mémoire Citoyenneté**.

Ses principales actions porteront sur :

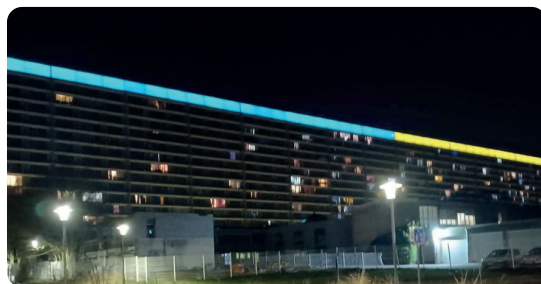
- La tenue des Espaces du Belvéd'AIR (accueil des visiteurs, explication de la démarche NPNRU sur les deux bâtiments du Cèdre Bleu et Tilleul Argenté et sur le quartier,).
- Les enquêtes de satisfaction auprès des ménages relogés dans le cadre de notre démarche qualité (par téléphone), avec un suivi spécifique pour les seniors.
- La concertation, la vie participative, et l'animations sur les quartiers

Ainsi avec les équipes de l'OMh, elle **accompagnera les habitants** dans le cadre du renouvellement urbain afin de favoriser la cohésion sociale.

Solidarité pour l'Ukraine

À l'initiative de collaborateurs, **les salariés se sont mobilisés pour effectuer une collecte de produits de première nécessité** et ont apporté le fruit de leurs dons à la Ville de Nancy pour un acheminement vers la Pologne où sont accueillis les réfugiés ukrainiens.

Par ailleurs, pour un soutien fort et symbolique, **l'OMh met en lumière les couleurs du drapeau ukrainien** en utilisant les 96 spots du dernier étage du Tilleul Argenté. L'hommage lumineux au peuple ukrainien est visible depuis **jeudi 3 mars de 19h à 22h**.



NOUVEL ESPACE ACCUEIL CLIENTS (EAC)

Le bureau de la responsable de site de la Ville Vieille à Nancy sera transféré courant mars rue du Maure qui Trompe, derrière l'église Saint-Epvre à Nancy. Un local spacieux, accueillant et confortable pour que **Sarah MUCKENSTURM** puisse recevoir les locataires dans des conditions optimales.

