

# Votre lettre d'inf'

Novembre  
2018

# Oh

[www.omhgrandnancy.fr](http://www.omhgrandnancy.fr)

## Et que ça pousse !!

Création de bacs à fleurs avec les locataires, pour occuper l'espace central de l'ensemble résidentiel situé rue du Crosne à Maxéville. La construction et l'implantation se sont effectuées en partenariat avec l'association de La Ferme du Plateau. Les plantations de fleurs et aromates auront lieu prochainement, en associant les enfants de locataires. Les bacs seront ensuite entretenus par des locataires volontaires. Participer à l'amélioration de son environnement et cadre de vie est une action valorisante dont chacun peut profiter.



## PAYEZ MOINS CHER VOTRE ENERGIE !



26 bailleurs dont l'OMh du Grand Nancy se mobilisent en organisant un achat groupé d'énergie. Cette démarche a pour but de négocier pour vous des **tarifs très intéressants de gaz et d'électricité**.

Soucieux de votre pouvoir d'achat, nous sommes heureux de pouvoir mettre à votre disposition des offres exclusives **jusqu'au 23 novembre 2018**.

- **ÉLECTRICITÉ CLASSIQUE** : -20 % de remise sur le prix du kWh HT + 20 euros offerts sur la première facture.
- **ÉLECTRICITÉ VERTE** : -12 % de remise sur le prix du kWh HT + 40 euros offerts sur la première facture.
- **GAZ NATUREL** : 100 % web : -15 % de remise sur le prix du kWh HT.
- **Classique** : -10 % de remise sur le prix du kWh HT.

Nous vous proposons de découvrir en détail les offres négociées spécialement pour vous sur [www.hlmgrandest-energie.com](http://www.hlmgrandest-energie.com)

**Attention : l'offre est valable jusqu'au 23 novembre 2018.**

- Offre sans engagement. Sans frais supplémentaires.
- Sans coupure ni changement technique.
- Retour gratuit à tout moment chez l'ancien fournisseur.

**Important** : Afin de gagner du temps munissez-vous de votre dernière facture d'énergie, votre relevé de compteur et votre RIB, éléments indispensables pour finaliser votre souscription.

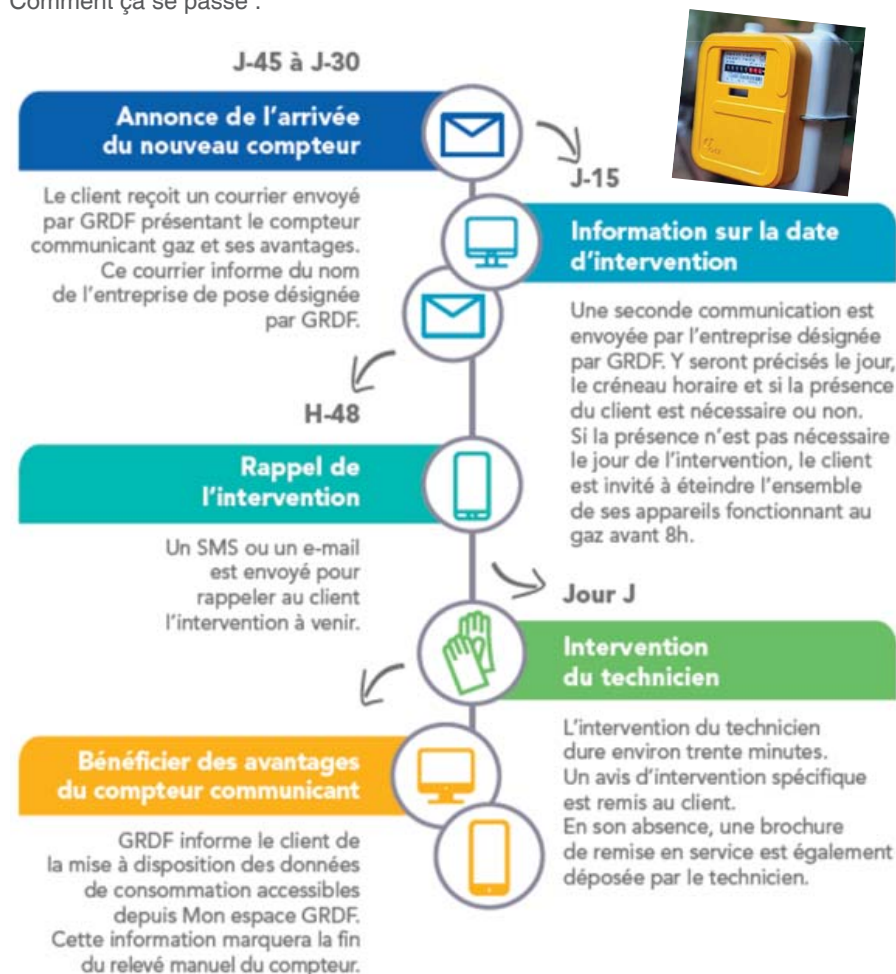
**En ligne** : rendez-vous directement sur le site internet dédié [www.hlmgrandest-energie.com](http://www.hlmgrandest-energie.com)

**Par téléphone** :

- Pour l'électricité : 09 69 39 09 77 (numéro non surtaxé).
- Pour le gaz naturel : 04 37 65 26 81 (numéro non surtaxé).

# GAZPAR arrive chez vous !

GRDF travaille depuis 2009 à l'arrivée du relevé automatique à distance en France. Depuis 2016 et jusqu'en 2022, 11 millions de clients gaz naturel seront ainsi équipés de compteurs communicants Gazpar. Ces nouveaux compteurs vous permettront de mieux suivre et gérer votre consommation de gaz naturel au quotidien. Comment ça se passe :



Le prestataire retenu par GRDF pour procéder au remplacement des compteurs est la société SLTP. L'installation de votre nouveau compteur ne donnera lieu à aucun frais. Pour + d'infos : [www.grdf.fr](http://www.grdf.fr)



**Le jour de permanence de la conseillère sociale sur le Plateau de Haye a changé :**

Désormais elle vous accueillera à la Tour des Énergies, (allée Zaha Hadid)  
**Le jeudi matin de 9h à 12h.**

Les autres permanences restent inchangées :

• **Sur le quartier d'Haussonville,**  
1 place de la 9<sup>ème</sup> DIC  
Le vendredi matin de 9h à 12h.

• **Au siège de l'OMh,**  
32 rue Saint-Léon  
Le lundi, mardi, jeudi et vendredi :  
Avec rendez-vous de 9h à 12h.  
Sans rendez-vous de 13h30 à 17h.

## ÉLECTION DES REPRÉSENTANTS DE LOCATAIRES HLM 2018 :



**N'oubliez pas de voter !**

## COOPÉRATIVE D'ACCESSION SOCIALE À LA PROPRIÉTÉ

**HORIZON**  
Villers-les-Nancy



**Votre T5**  
Prix en location accession

**205 000 €\***

\*(sous conditions de ressources plafonnées).  
Tél. : 03 83 36 42 20 - [www.lenid.fr](http://www.lenid.fr)



Suivez-nous sur notre page Facebook **OMh du Grand Nancy.**  
**Likez ! Partagez ! Commentez !**



Votre lettre d'info est éditée à 7 000 ex.  
Directeur de la publication : Frédéric RICHARD.  
Photos : OMh Grand Nancy/ Rédaction : Isabelle RICCI DEGRAEVE. Impression : OMh Grand Nancy.  
Mise en page et graphisme : La Maison Chabane/  
Octobre 2018. Dépôt légal ISSN : 2491-8482.

