

Cultiver le lien social et faire pousser le vivre ensemble

Super action d'amélioration de l'environnement d'une résidence de l'OMh à Maxéville, avec ce chantier réalisé sur 3 jours et la participation d'une 30aine de résidents, entre le 15 et 17 juillet dernier.



De la construction des bacs, avec des matériaux fournis par l'Office, pour accueillir les plantations ; au transport de la terre depuis la rue jusque dans les bacs (un travail de force !), c'est une belle énergie partagée qui a permis la plantation de quelques jardinières avec les enfants et après avoir donné toutes les explications utiles. D'autres bacs ont été laissés libres afin que les habitants puissent se les approprier, collectivement et/ou individuellement.

Cette action a été réalisée avec notre prestataire : DES RACINES ET DES LIENS – Enzo Arcidiacono, très apprécié des locataires. Ces derniers sont ravis d'avoir pu mettre en œuvre ce projet qui est la continuité de la création des bacs à l'intérieur de la résidence.

À venir :

- 1- la rédaction d'une charte d'utilisation de l'espace qui sera partagé entre potagers et espaces en herbe pour les enfants.
- 2- Des ateliers avec notre prestataire pour contribuer à conserver le lien social qui s'est créé lors de cette belle opération.



Rénovation urbaine

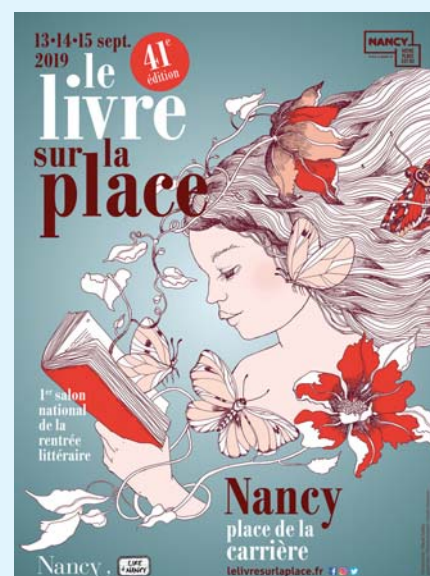
L'OMh a réalisé un petit document intitulé **Des grands ensembles, à la ville ensemble**, pour présenter de manière globale, la restructuration du quartier du Plateau de Haye sur Nancy et Maxéville. Nos personnels de proximité peuvent vous donner ces documents qui permettent d'y voir un peu plus clair, n'hésitez pas à leur demander. D'autres

documents seront réalisés et distribués en collaboration avec la Métropole du Grand Nancy, dans les mois à venir.



Partenariat constructif

Pour la 5^{ème} année consécutive, l'OMh est partenaire du **Livre sur la Place** et permet à des jeunes de la Métropole du Grand Nancy, de participer à un événement culturel de 1^{er} plan, de manière ludique. Cette année verra la deuxième édition de la « Battle de Stan », imaginée et conçue par notre parrain et célèbre auteur : Daniel Picouly. Retour en images dans la prochaine Lettre d'Inf'Oh !



Retrouver du pouvoir d'achat grâce aux économies d'énergies

À partir du 1^{er} octobre 2019

Soucieux du pouvoir d'achat de nos locataires, plusieurs bailleurs sociaux du Grand Est, dont l'OMh du Grand Nancy, se mobilisent en mettant en place un achat groupé d'énergie. Cette opération en partenariat avec **Place des Énergies** a pour but de réduire les factures de gaz et d'électricité des foyers.

Créée en 2013, Place des Énergies est la première entreprise française spécialisée dans l'organisation d'achats groupés de gaz et d'électricité à destination

des foyers français et des entreprises. Elle compare gratuitement pour vous les offres de fourniture d'énergie de manière claire et transparente et organise régulièrement des achats groupés de gaz et d'électricité à destination des entreprises ou des particuliers.

L'objectif est de mutualiser le maximum de personnes afin de générer un important volume de négociation auprès des fournisseurs qui sont alors à même de faire de gros efforts tarifaires.

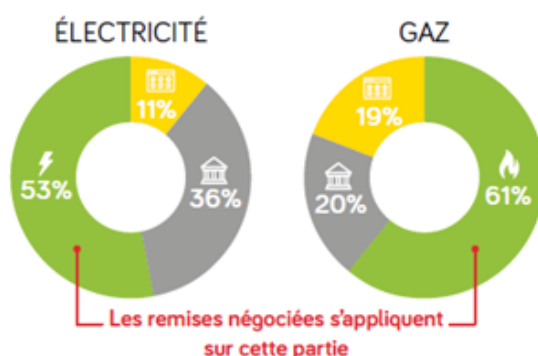
Les remises ne s'appliquent pas aux prix de l'abonnement, ni aux différentes taxes.

La remise négociée est valable 1 an. Le fournisseur s'engage à contacter les clients 3 mois avant la fin de son offre d'achat groupé afin de leur proposer l'offre la plus intéressante du moment.

⚡ Consommation :
part variable d'une facture.

🏠 Abonnement :
part fixe d'une facture.

🏠 Taxes et contributions (TVA incluse) :
elles sont communes à tous les fournisseurs.



POUR RÉSUMER

Contrairement à ce que l'on peut penser, c'est très simple de changer de fournisseur !

En effet, aucune perte de temps, la mise en route est simple. Aucuns frais supplémentaires ne sont à prévoir, et il n'y a pas de démarches administratives.

En plus de gagner du temps, vous gagnez de l'argent.

Place des Énergies a choisi pour vous les fournisseurs les plus compétitifs du marché, pouvant vous apporter, grâce à l'achat groupé, des conditions supplémentaires.

Les offres électricité et gaz

planète oui

-17% ⁽²⁾

sur le prix du kWh hors taxes par rapport aux tarifs réglementés par l'État d'EDF et d'ENGIE (Ex-GDF)⁽¹⁾

- Électricité 100% verte.
- Service client par téléphone basé en France.
- Remise valable 1 an.

OMh

-15% ⁽²⁾

sur le prix du kWh hors taxes par rapport aux tarifs réglementés par l'État d'EDF et d'ENGIE (Ex-GDF)⁽¹⁾

- Électricité conventionnelle.
- Service client par téléphone basé en France.
- Remise valable 1 an.

eni

-14% ⁽²⁾

sur le prix du kWh hors taxes par rapport aux tarifs réglementés par l'État d'EDF et d'ENGIE (Ex-GDF)⁽¹⁾

- Gaz naturel conventionnel.
- Service client par téléphone basé en France.
- Remise valable 1 an.

i Pour changer de fournisseur, vous avez seulement besoin de :

- 1 facture d'énergie,
- 1 RIB,
- 1 relevé de compteur

Par téléphone

Vous pouvez également souscrire par téléphone au **03 27 28 86 00**⁽²⁾. Du lundi au vendredi de 8h à 19h et le samedi de 8h30 à 12h30. ⁽²⁾ Numéro non Surtaxé.

Comment souscrire aux offres ?

- 1 Rendez-vous sur le site www.hlmgrandest-energie.com ou appelez le **03 27 28 86 00**⁽²⁾
- 2 Remplissez le formulaire afin d'être rappelé par un courtier en énergie
- 3 Ce dernier vous accompagne, par téléphone pour la souscription. Vous êtes libre d'accepter ou non l'offre.
- 4 Terminé ! Place des Énergies et le nouveau fournisseur s'occupent de toutes les démarches pour vous.



Suivez-nous sur notre page Facebook **OMh du Grand Nancy**.
Likez ! Partagez ! Commentez !

Votre lettre d'info est éditée à 7 000 ex.
Directeur de la publication : Frédéric RICHARD.
Photos : OMh Grand Nancy/ Rédaction : Isabelle RICCI DEGRAEVE. Impression : OMh Grand Nancy.
Mise en page et graphisme : La Maison Chabane/
Août 2019. Dépôt légal ISSN : 2491-8482.

